

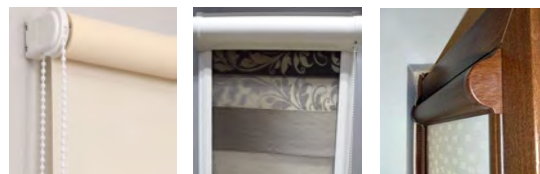
ROLETE TEXTILE



ROLETE TEXTILE

► Specificații tehnice

- Roletă simplă
 - Ax mic 17 mm (alb sau maro) sau clasic 25 mm (alb, maro, albastru, bej)
- Casetă **STANDARD**
 - Ax mic 17mm (alb sau maro)
- Casetă **AVANGARD**
 - Ax mic 17mm (stejar auriu, nuc, mahon, wenge)
 - Ax mic 17mm ANTRACIT (+5%)



DENUMIRE MATERIAL	COD MATERIAL
CARINA	101-128,202, 212-215, 001,002, 10, 20, 30, 307, 308, 310, 312, 314, 317, 321, 322, 323, 324, 329
KIDS	90, 91, 92, 93, 94
REMBRANDT	602, 603, 604,605, 611
VAN GOGH	302, 303, 306, 338, 339
TROPIC	401-404
STELLA	701, 702, 705, 706, 709, 711, 720, 724, 725, 730, 804, 806, 808
STELLA COLOR	810-827
STELLA REFLEXIV	901, 902, 903, 906, 908, 909, 910, 913, 914, 915, 916, 918
STYLE	1001-1019, 1406, 1407, 1434, 1439, 1102-1105
EXCLUSIV	2001 - 2017
DAY & NIGHT COLOR	NEGRU/ 138-02/ 138-04/138-07/ 138-09/ 138-10/ 138-11/ 138-16/ 138-20/ 138-24/ 145-04/145-07/145-09/145-11/145-12
DAY & NIGHT NATUR	4502, 4504, 4513, 4514, 4515, 3813, 3814, 3817, 3818, 3819, 3820, 3821, 3822, 3501-3505, 3518, 3520, 3527, 3530, 3534
DAY & NIGHT EXCLUSIV	3103, 3104, 3105, 3222, 3223, 3224, 3442, 3443, 3444, 5521-5535, 5641-5642, 5751-5752, 5641-5642, 5751-5752, 7604, 7607, 7611, 7614-7615, 7103, 7106, 7109-7111, 7203, 7206, 7209, 7210, 7211, 7802, 7804, 7807

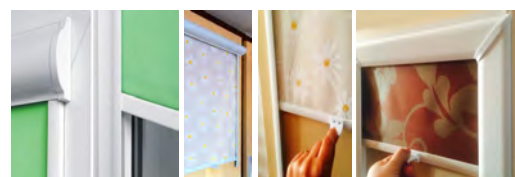
► Observații!

- Suprafața minimă facturabilă: 0,7 mp/buc
- Accesoriiile cuprind: mecanismul de acționare, lanț acționare, greutate material
- Termen de execuție: 1-3 zile lucrătoare
- Suprafețe garantate pentru rolete în funcție de sistem: roletă simplă mini Ax mic 17mm- 2,4 mp, roletă simplă clasic Ax 25-3, 1 mp, casetă **STANDARD** și **AVANGARD**, Ax mic 17mm- 2,4 mp

ROLETE TEXTILE PREMIUM ȘI VELUX

► Specificații tehnice

- **Casetă premium cu lanț**
 - Se poate monta pe orice tip de fereastră, inclusiv pe perete
- **Casetă premium cu arc** (alb, argintiu)
 - Se poate monta pe orice tip de fereastră, inclusiv pe perete
- **Casetă VELUX**
 - Se poate monta doar pe ferestrele tip **VELUX** originale (alb, maro, argintiu)



CASETĂ PREMIUM CU LANȚ

CASETĂ PREMIUM CU ARC

CASETĂ VELUX

DENUMIRE MATERIAL	COD MATERIAL
CARINA	101-128,202, 212-215, 001,002, 10, 20, 30, 307, 308, 310, 312, 314, 317, 321, 322, 323, 324, 329
KIDS	90, 91, 92, 93, 94
REMBRANDT	602, 603, 604,605, 611
VAN GOGH	302, 303, 306, 338, 339
TROPIC	401-404
STELLA	701, 702, 705, 706, 709, 711, 720, 724, 725, 730, 804, 806, 808, 810-827
STELLA COLOR	810-827
STELLA REFLEXIV	901, 902, 903, 906, 908, 909, 910, 913, 914, 915, 916, 918
STYLE	1001-1017, 1406, 1407, 1434, 1439
EXCLUSIV	2001 - 2017
DAY & NIGHT COLOR	NEGRU/ 138-02/ 138-04/138-07/ 138-09/ 138-10/ 138-11/ 138-16/ 138-20/ 138-24/ 145-04/145-07/145-09/145-11/145-12
DAY & NIGHT NATUR	4502, 4504, 4513, 4514, 4515, 3813, 3814, 3817, 3818, 3819, 3820, 3821, 3822, 3501-3505, 3518, 3520, 3527, 3530, 3534
DAY & NIGHT EXCLUSIV	3103, 3104, 3105, 3222, 3223, 3224, 3442, 3443, 3444, 5521-5535, 5641-5642, 5751-5752, 5641-5642, 5751-5752, 7604, 7607, 7611, 7614-7615, 7103, 7106, 7109-7111, 7203, 7206, 7209, 7210, 7211, 7802, 7804, 7807

► Observații!

- Suprafața minimă facturabilă: 0,7 mp/buc
- Accesoriile cuprind: mecanismul de acționare, lanț acționare, greutate material
- Termen de execuție: 1-3 zile lucrătoare

► Recomandare

- Dacă fereastra nu este velux original se recomandă caseta Premium cu arc

OPȚIONALE ȘI ACCESORII PENTRU ROLETE TEXTILE

Profil de susținere Roletă Simplă cu prindere pe Clemă

Se folosește pentru Roletele Simple Clasic (ax 25 mm, ax 17 mm) pentru facilitarea montajului în perete sau tavan. Culorile disponibile sunt **ALB** și **MARO**.



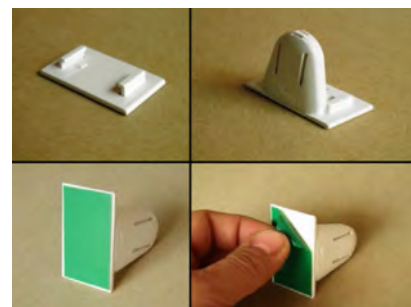
Profil superior de casetă din aluminiu pentru roleta simplă

Se folosește pentru roletele simple **Clasic** (ax 25mm) și roletele **Day&Night Clasic**, se prinde pe profilul de susținere roleta. În combinație cu profilul de susținere seamănă cu o casetă și se folosește ca o protecție a materialului. Culorile disponibile sunt **ALB** și **MARO**.



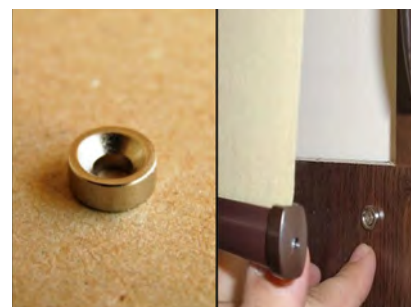
Prindere fără găurire prin lipire pentru roleta simplă MINI (ax 17mm)

Constă în montarea unei plăcuțe cu bandă adezivă pe consolele roletei, care permite montajul roletei prin lipire de profilul de geam termopan. Poate fi folosită doar pentru roletele mici, de maxim 0.7 mp. Culorile disponibile sunt **ALB** și **MARO**.



Fixare cu magnet a contragreutății roletei simple Mini și Clasic

Se folosește pentru a opri pendularea greutății în cazul geamurilor oscilobatante sau a ușilor. În partea de jos a roletei se montează un magnet care în combinație cu contragreutatea metalică fixează roleta în poziția "închis" de jos. Excepție fac roletele **Day&Night** unde bagheta de jos este doar din aluminiu, care nu se poate magnetiza.



Greutate lanț pentru rolete textile

Este un element de decor pentru a da un plus de eleganță roletelor. Culorile disponibile sunt **ALB** și **MARO**.



OPȚIONALE ȘI ACCESORII PENTRU ROLETE TEXTILE

Fixare cu ghidaj pe sfori a contragreutății Roletei Simple

Oprește pendularea contragreutății pentru cazul în care Roleta Simplă sau Day & Night se montează pe ușa sau geamul oscilobatant. În această variantă de fixare contragreutatea este ținută aproape de termopan și se ghidează pe niște sfori fixate în stânga și în dreapta asigurând fixarea contragreutății roletei în orice poziție. Culoarele disponibile sunt **ALB** și **MARO**



Ghidaj "C" pentru Roleta Simplă și Roletă Simplă Day&Night

Împiedică pendularea roletei în cazul ușilor sau geamurilor oscilobatante. Contragreutatea și materialul, rulează în sus și în jos în interiorul ghidajului. Culoarele disponibile sunt **ALB** și **MARO**.



Cleme "S" de prindere pentru Roleta Simplă MINI (ax 17mm)

Sunt aplicabile dacă roleta se montează pe geamul cu deschidere normală sau oscilobatantă și nu se dorește găurirea. Montarea se face prin agățare doar de geamul care se deschide. Culoarele disponibile sunt **ALB** și **MARO**.



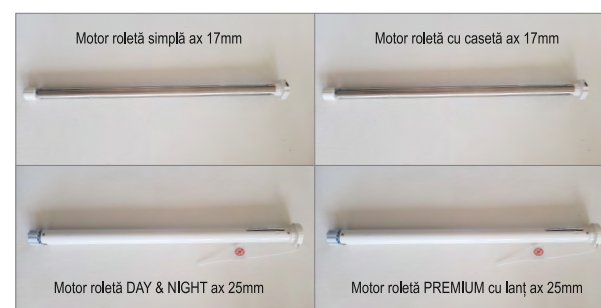
Telecomenzi și încărcătoare rolete cu motor

Telecomenzile sunt disponibile în 3 variante: cu 1 canal cu 2 canale și cu 6 canale în funcție de necesitatea clientului. Încărcătoarele sunt pentru motor cu ax de 17mm și motor cu ax de 25mm.



Motor roletă simplă, cu casetă DAY & NIGHT și PREMIUM cu lanț

Motorul este un accesoriu care conferă plus valoare tuturor tipurilor de rolete, fiind un beneficiu major pentru clienții care îl aleg. Motorul este alimentat prin încărcător.



ROLETE TEXTILE

Roletele textile se pot folosi în spațiile pentru birouri, în cele rezidențiale sau în propriul home. Juxtapunerea de lumină - culori - texturi conferă personalitate și confort interiorului.

Un model deosebit este **Stella**, acesta fiind cauciucat pe partea din spate, blocând astfel total lumina solară. Roleta cu material **Stella** face întineric complet în spațiul interior atunci când este desfășurată.

Prin varietatea de culori și modele în care sunt disponibile, cu siguranță roletele textile conferă stil și frumusețe spațiilor interioare pe care le decorați.

Se recomandă folosirea modelelor cauciucate în spațiile cu umiditate ridicată - baie, bucătărie.



Roletele Day & Night sunt rulouri textile cu particularități în ceea ce privește aspectul și funcționalitatea lor, fiind utilizate în cadrul amenajării spațiilor interioare.

Sistemul pe care rulează este practic identic cu cel al roletelor simple, diferența constând în faptul că pânza este dublată și are o structură în care fâșiile opace alternează cu cele transparente.

Aceasta se desfășoară în două fâșii, putându-se astfel regla cantitatea de lumină prin suprapunerea diferită a secțiunilor transparente/opace pe cele două valuri.



Principalele avantaje ale roletelor textile

- grad de opacitate ridicat protejând spațiile interioare de lumina solară și de privirile indiscrete;
- element modern pentru decorațiile interioare, ușor de montat și de întreținut;
- disponibile într-o gamă foarte variată de culori și texturi.



ROLETE TEXTILE

Roletele textile sunt sisteme de protecție solară și decorare a spațiilor interioare, care, din punct de vedere funcțional, folosesc un ax din aluminiu, pe care se înfășoară o pânză acționată prin intermediul unui mecanism cu lanț.

În funcție de dimensiunile roletei, se folosesc diferite dimensiuni de ax. Pentru roletele de dimensiuni mici se folosește ax de 17 mm, denumite "**ROLETE MINI**" și pot fi confecționate pe dimensiuni maxime de execuție L 1200 mm, H 1800 mm.

Pentru roletele ce depășesc aceste dimensiuni se folosește ax de 25 mm și sunt denumite "**ROLETE CLASIC**". Roletele simple se pot fixa pe tâmplărie, pe zid sau pe tavan (recomandate sunt **ROLETELE CLASIC** cu ax de 25 mm).



ROLETĂ INTERIOARĂ SIMPLĂ

MĂSURAREA ROLETEI SIMPLE

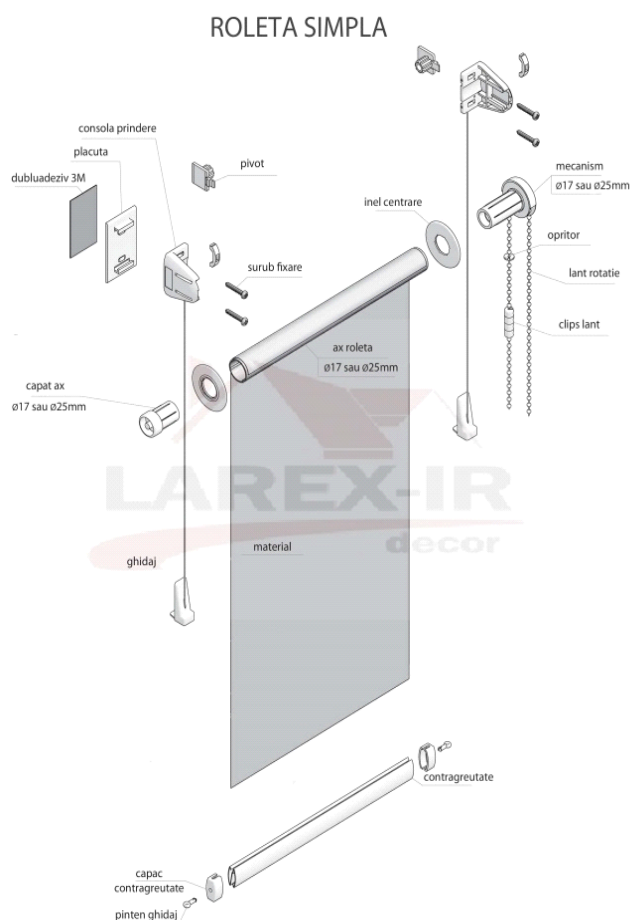
Pentru a realiza în mod corect o roleta, este recomandat să se măsoare și să se dea în lucru dimensiunile pânzei, astfel încât pânza să acopere inclusiv bagheta sticlei termopanului (explicație: bagheta geamului termopan este componentă de care se fixează roleta pe geamul termopan).

În momentul confecționării roletei, lungimea totală va depăși pânza cu 3,5 cm (ax mic) sau 4,0 cm (ax mare) datorită sistemelor de prindere.

MONTAREA ROLETEI SIMPLE

Roleta simplă confecționată se montează foarte ușor dacă sunt urmați câțiva pași:

- se desfășoară materialul de pe ax și roleta se centrează pe fereastră cu tot cu consolele de prindere atașate;
- se însemnează locul de fixare a consolelor de prindere, apoi se montează consolele pe fereastră urmând ca la sfârșit să se fixeze roleta în console și să se atașeze toate elementele de siguranță.



ATENȚIE!

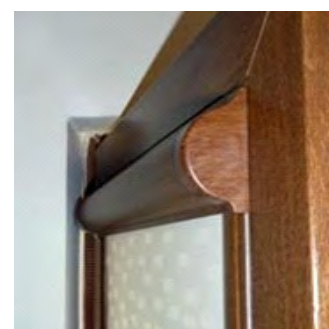
Pe lanțul de rotație al roletei trebuie montați opritorii - unul pe sensul de urcare a roletei, iar celălalt pe sensul de coborâre a roletei. În cazul montajului necorespunzător al opritorilor, la coborârea roletei axul poate rămâne neacoperit de materialul textil și exista riscul ca pânza roletei să se dezlipească.

ROLETE TEXTILE

Roletele cu casetă sunt de fapt rolete simple ascunse într-o casetă. Axul și materialul se strâng în casetă fapt ce face ca pe parcursul utilizării materialul să fie mai protejat. De altfel, roletele cu casetă au un design deosebit deoarece produsul este integrat cu tâmplăria intrucat au aceeași culoare tamplăria, cât și caseta și ghidajul roletei.



CASETĂ STANDARD
Culori: alb, maro



CASETĂ AVANGARD
Culori: nuc, mahon stejar auriu, wenge, antracit

ROLETĂ INTERIOARĂ CU CASETĂ ȘI GHIDAJ

Măsurarea roletei cu casetă și ghidaj

Pentru a realiza corect roleta este indicat să se efectueze două măsurători. Prima dată se măsoară dimensiunile sticlei geamului termopan, (acestea vor fi cotele pentru pânză), iar apoi se măsoară dimensiunea cu tot cu baghetă pentru a stabili dimensiunile casetei, fiind dimensiunea finală (cote finale).

Produsul se montează pe baghetele care fixează sticla geamului termopan!

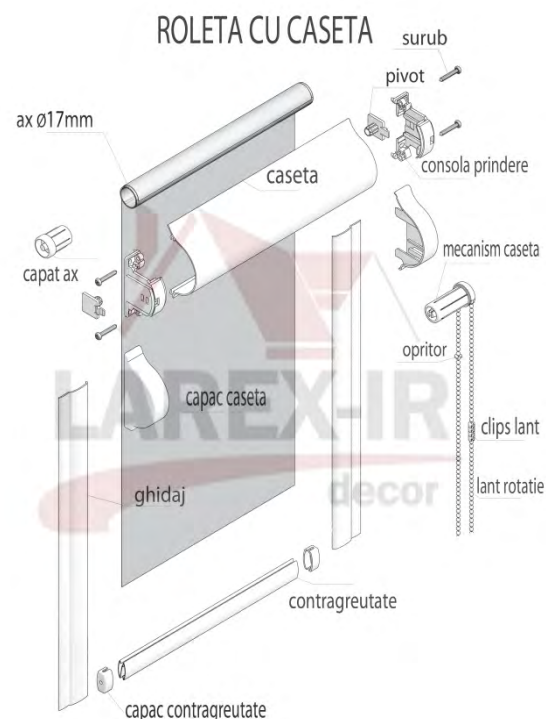
Montarea roletei cu casetă și ghidaj

Roleta cu casetă se montează mult mai ușor dacă a fost măsurată corespunzător.

Montajul se realizează astfel:

se desfășoară 30 cm din pânză roletei din casetă, se centrează pe fereastră (mai exact de-a lungul baghetelor care fixează sticla termopanului), apoi se fixează de baghetă cu șuruburile de prindere pe laterala casetei;

• se aplică ghidajele pe baghetele laterale ale sticlei prin lipire cu banda dublu adezivă.



ATENȚIE!

Pe lanțul de rotație al roletei trebuie montați opritorii:

- unul pe sensul de urcare a roletei;
- celălalt pe sensul de coborâre a roletei.

În cazul montajului necorespunzător al opritorilor, la coborârea roletei axul poate rămâne neacoperit de materialul textil și există riscul ca pânza roletei să se dezlipească.

ROLETE TEXTILE



ROLETĂ INTERIOARĂ CU CASETĂ ȘI GHIDAJ

Fixarea roletelor cu casetă se face pe bagheta geamului termopan. Pentru a se asorta mai bine cu tâmplăria, roletele au caseta și ghidajele disponibile în diverse culori. În funcție de culorile casetei și ghidajele, roletele se împart în:

► Rolete cu casetă standard

Au caseta, ghidajele, lanțul de rotație și contragreutatea de material în culori de alb sau maro.

► Rolete cu casetă Avangard

Au caseta, ghidajele și greutatea de material în culori de imitație de lemn stejar auriu, nuc, wenge sau mahon, culori identice cu nuanțele de tâmplărie PVC, caseta și ghidajele fiind înfoliate cu folie renolit. Lanțisorul de acționare și capacele casetei sunt de culoare maro.



STEJAR

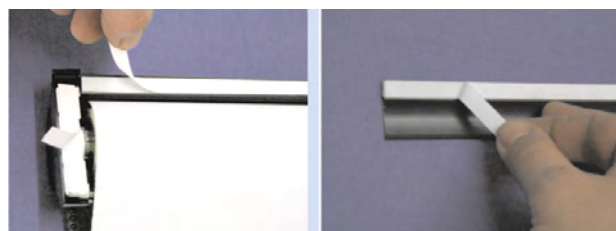
NUC

MAHON

WENGE

ANTRACIT

La montare se înlătură folia de protecție de pe dubluadeziv și se presează bine elementele pe bagheta degresată în prealabil. Se recomandă utilizarea normală a roletei după 12 ore, pentru ca sistemul de prindere a roletei să adere pe tâmplărie.



Firma noastră folosește la montajul roletelor un sistem care nu necesită prindere cu șuruburi a acestora. Sistemul este disponibil pentru roletele simple mini, cu ax de Ø17 mm și roletele cu casetă și permit fixarea roletelor ce au suprafața de până în 0,7 mp (suprafața garantată) fără șuruburi.

Suprafețele pe care se aplică banda dubluadezivă trebuie bine degresate în prealabil. La roletele cu casetă este lipită banda dubluadezivă pe tot perimetrul casetei și lungimea ghidajului.

ROLETE DAY & NIGHT

Roletele **Day & Night**, se confecționează în funcție de dimensiuni :

-cu ax de 17 mm și sunt denumite rolete **Day & Night Mini**

-cu ax de 25 mm, pentru dimensiuni mai mari și sunt denumite rolete **Day & Night Clasic**.

Măsurarea roletei simple Day & Night

► I. Măsurarea cotelor de pânză a roletei simple Day & Night.

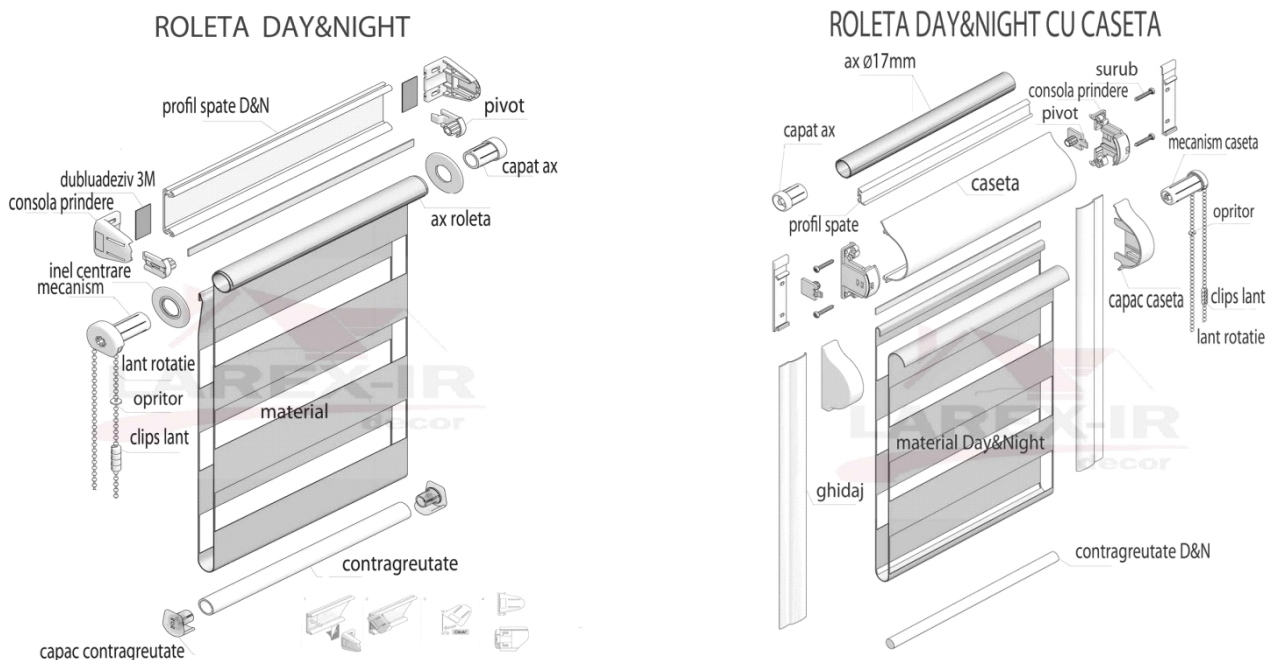
Se măsoară lățimea sticlei geamului cu tot cu baghetele din plastic care o susțin, iar înălțimea se măsoară din mijlocul profilului de sus până în mijlocul profilului de jos. În acest caz dimensiunile finale pe lățime cu tot cu mecanism vor fi mai mari cu 35 mm pentru **ROLETA MINI Day & Night** și 40 mm pentru **ROLETA CLASIC Day & Night**.

Când completați formularul de comandă și dați comanda în lucru specificați **Cote de Pânză**.

► II. Măsurarea cotelor finale a roletei simple Day & Night.

Este utilizată mai rar și anume în situațiile în care avem un spațiu limitat iar roleta trebuie să se încadreze în spațiul respectiv. Dimensiunile finale ale roletei **Day & Night** cuprind pe lățime și mecanismul, iar cotele de pânză vor fi mai mici cu 35 mm pentru **ROLETELE MINI Day & Night** și 40 mm pentru **ROLETELE CLASIC Day & Night**.

Când completați formularul de comandă și dați comanda în lucru specificați **Cote Finale**.



Rolete cu **Caseta Standard Day & Night** au caseta, ghidajele, lanțul de rotație și contragreutatea de material în culori de alb sau maro.

Rolete cu **Caseta Avangard Day & Night** au caseta, ghidajele și greutatea de material în culori de imitație lemn stejar auriu, nuc, mahon și wenge, culori identice cu nuanțele tâmplăriei PVC. Lanțisorul de acționare și capacele casetei sunt de culoare maro.

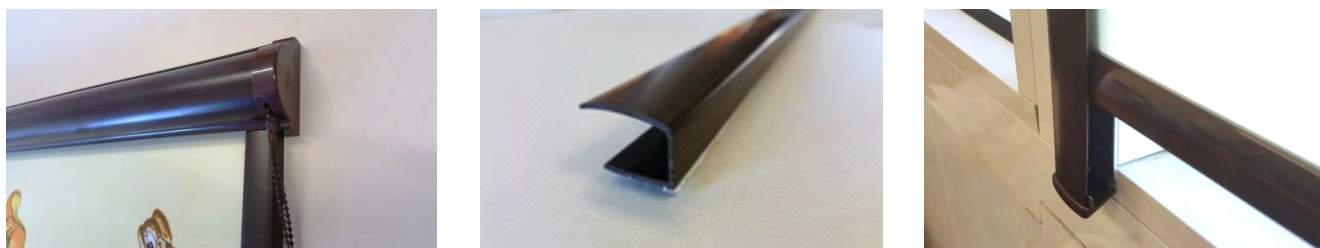
Măsurarea roletei cu caseta Day & Night

Pentru a efectua o măsurătoare corectă a roletelor cu casetă avem nevoie de cotele de pânză și cotele finale ale roletei. Cotele de pânză pe lățime și înălțime se măsoară între bagheta sticlei geamului, adică efectiv cotele sticlei tâmplăriei pe lățime și înălțime. Cotele finale se măsoară la fel, doar că se iau în calcul dimensiunile totale cu bagheta sticlei geamului.

ROLETE CU CASETĂ PREMIUM



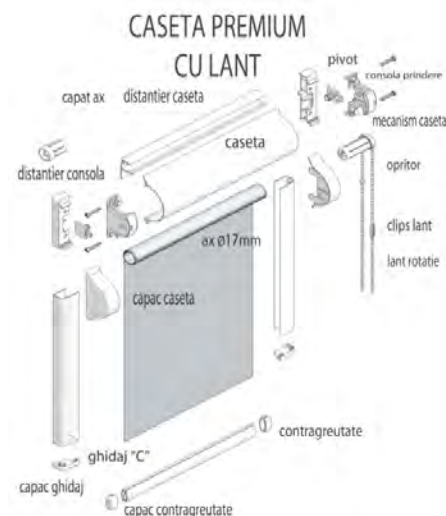
Roleta cu casetă **Premium** este în mare parte asemănătoare cu roleta cu casetă **Standard**, doar că diferă forma ghidajului, care la roleta cu casetă **Premium** este în formă de "C", iar la roleta cu casetă **Standard** ghidajul este plan.



Forma ghidajului în formă de "C" permite rularea materialului între ghidaje, astfel montajul roletei fiind posibil chiar și pe perete (la roleta cu casetă **Standard** și **Avangarde** materialul rulează între sticla geamului și ghidaj).

ROLETE CU CASETĂ PREMIUM CU LANȚ

Acționarea roletei se face cu ajutorul lăntișorului de manevrare. Roleta cu casetă **Premium** cu lanț, spre deosebire de Roleta cu casetă **Standard**, rezolvă unele inconveniente de montaj cum ar fi modelul de baghetă al geamului termopan, ghidajul în formă de "C" putând fi montat direct pe termopan și nu pe baghetă (Casetă **Standard** nu poate fi montată pe baghetă, dacă bagheta geamului termopan este pe semirotund sau are model profilat).

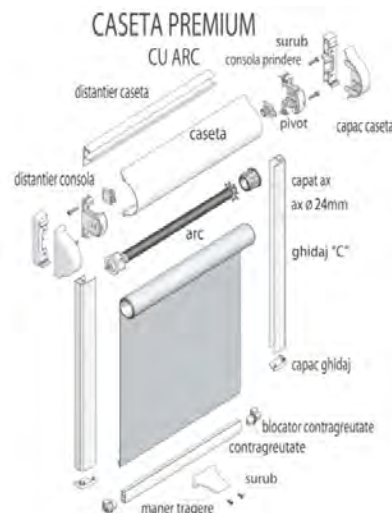


Ghidaj tip C



ROLETE CU CASETĂ PREMIUM CU ARC

Roleta Premium cu Arc înlocuiește acționarea normală pe lanț, cu o acționare cu arc pretensionat situat în interiorul axului. Arcul pretensionat acționează asupra axului, care trage materialul în interiorul casetei. Blocarea contragreutății se face în ghidaj prin intermediul unor opritori speciali montați pe contragreutate, astfel materialul roletei rămâne întotdeauna întins.



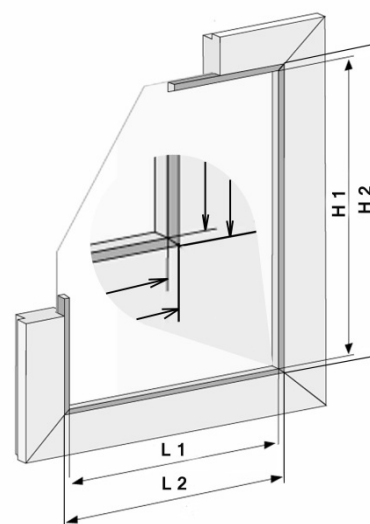
Avantajul acestui sistem cu arc constă în faptul că roleta se poate monta în plan înclinat și pe orizontală, materialul rămând întotdeauna întins. Exemple de astfel de situații sunt tâmplăriile în plan înclinat sau geamurile de mansardă (excepție fiind geamurile de origine **VELUX** (vezi Roletele **VELUX**)).



MĂSURAREA ȘI MONTAJUL ROLETEI CU CASETA PREMIUM

Dimensiunile care sunt date în lucru sunt cele de pânză care se măsoară astfel:

- Dacă ghidajele se montează pe baghetă geamului termopan, se măsoară dimensiunea între baghete la fel ca la roletele cu caseta (Vezi schița L1 și H1).
 - Dacă ghidajele se montează pe profilul geamului termopan (pentru baghetele ce nu permit lipirea ghidajelor), se măsoară cotă cu tot cu baghetă (Vezi schița L2 și H2).
 - Cota finală pe lățime cu ghidaje va fi cu 50 mm mai mare față de cota pânzei, iar dimensiunea casetei cu 70 mm mai mare față de cota pânzei (casetă este mai lată cu 20 mm față de ghidaje).
- Montajul este identic cu montajul roletei caseta **Standard**.



ROLETE VELUX

Roletele **VELUX** au fost concepute special pentru ferestrele de mansarda de origine **VELUX**. Acționarea se face cu ajutorul unui arc pretensionat din interiorul axului care trage materialul în interiorul casetei, iar deschiderea și închiderea roletei se fac manual prin tragerea contragreutății în sus sau în jos. Blocarea se face prin intermediul a doi opritori situați pe extremitățile contragreutății.



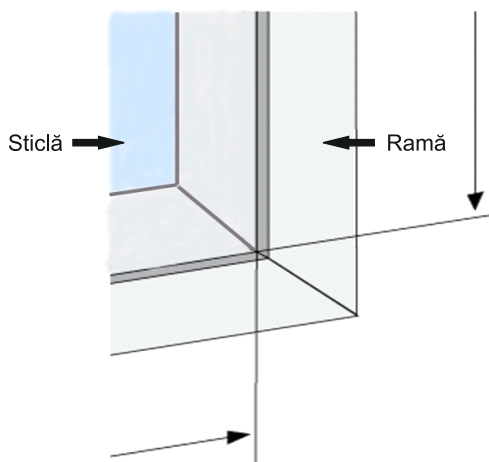
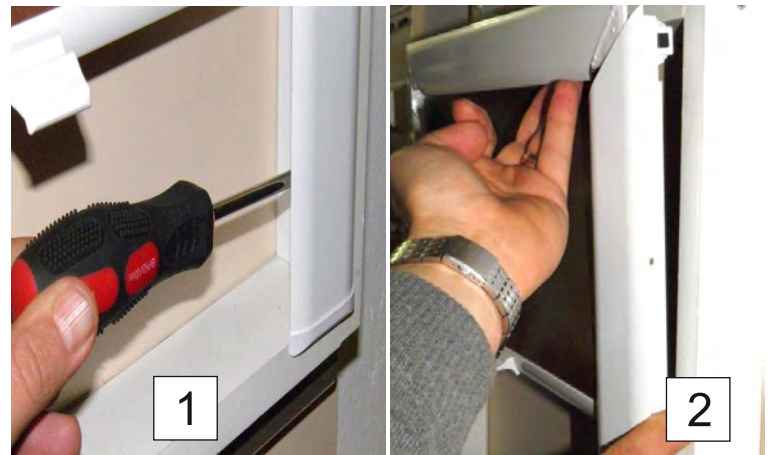
MĂSURAREA și MONTAJUL ROLETEI VELUX

Montajul roletei **VELUX**. Se pun pe poziție ghidajele roletei și se prind în partea de jos cu un singur șurub prin canalul de ghidare fig. 1 (nu prin fața ghidajului), șurubul nu trebuie înfiletat până la capăt pentru a permite în partea de sus fixarea casetei în ghidaje.

Se introduce pe sus mai întâi contragreutatea roletei pe ghidaje (opritorii din capetele contragreutății intra pe canalul de ghidare), apoi se introduce și caseta fig. 2.

Roleta astfel asamblată se pune în poziția finală și se strâng șuruburile de jos, urmând apoi a se pune și șuruburile de sus. (Notă: caseta nu se prinde cu șuruburi, ea se fixează doar în ghidaj). Se fixează mascuțele care acoperă spațiul între caseta și ghidaje fig.3.

Roleta **VELUX** se măsoară și se dă în lucru doar la cotele de pânză. Pentru a afla cotele de pânză se măsoară golul de fereastră la fața ramei ferestrei, nu la fața sticlei (Vezi schiță).



► Recomandare

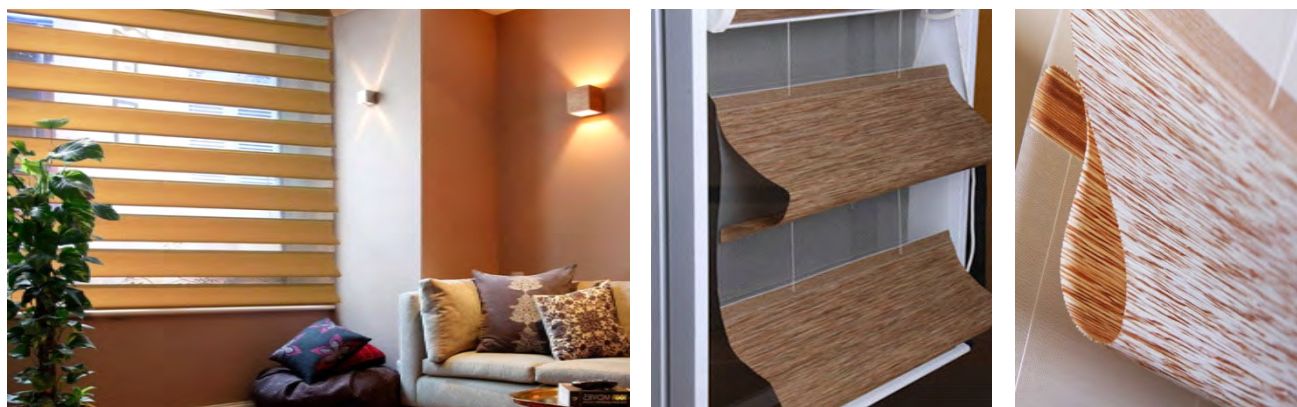
- Dacă fereastra nu este velux original se recomandă caseta Premium cu arc

ROLETE CARNIVAL



Roletetele **CARNIVAL** reprezintă un produs creat special pentru cei care caută ceva inovativ, adaptabil oricărui decor interior.

Roletetele **CARNIVAL** au materialul în formă de falduri pe orizontală, care în poziția "deschis" sunt pliate lăsând între ele un spațiu cu material transparent prin care pătrunde lumina în interior, iar în modul "închis" faldurile se îndreaptă închizând spațiile respective.



Roletetele **CARNIVAL** au un aspect deosebit, datorită dimensiunilor mari la care pot fi confecționate și se potrivesc foarte bine situației în care se dorește acoperirea ferestrelor sau golurilor de ferestre mari.

Roletetele **CARNIVAL** se măsoară și se dau în lucru doar la cotele de pânză. Lățimea roletei devenind cu 35mm mai mare. Măsurătoarea și montajul se fac la fel ca în cazul roletelor simple, iar montajul se poate face pe tâmplărie, în perete sau în tavan.

ROLETE CARNIVAL



NR. CRT.	DENUMIRE MATERIAL	COD MATERIAL
1	CARNIVAL	PS102
2	CARNIVAL	PS106
3	CARNIVAL	PS108
4	CARNIVAL	PS109
5	CARNIVAL	PS112

► Observații!

- Suprafața minimă facturabilă: 0,7 mp/buc
- Lățimea maximă de execuție este de 2500 mm și înălțimea 2800mm
- Termenul de execuție și livrare este între 3-5 zile lucrătoare

JALUZELE IDILIA

Căutarea unor soluții noi care să îmbine într-un singur produs eleganta și naturalețea sistemelor de umbrire interioară, atât modernul cât și clasicul, au dus la crearea unui produs inovator, care reinventează jaluzelele verticale, din punct de vedere estetic, păstrând însă scopul acestora de protecție solară și decorarea spațiilor interioare. Grație texturii materialelor și culorilor în care sunt disponibile, aceste produse desăvârșesc, cu eleganță, designul interior al oricărei încăperi.

Jaluzelele **IDILIA** reprezintă cel mai nou produs de umbrire, îmbina atu-urile unei jaluzele verticale clasice cu eleganța perdelelor. Oferă rafinament oricărei încăperi în care sunt montate, asigurând filtrarea luminii în funcție de necesitate, astfel încât în modul "deschis" arata ca o perdea, iar în modul "închis" ca niște jaluzele verticale.



Jaluzelele **IDILIA** se măsoară și se montează la fel ca jaluzelele Verticale. Deschiderile pot fi T1, T2, T3, T4, iar înălțimea la care se poate confecționa, din cauza dimensiunii rolei de material, este de maxim 2800 mm.



JALUZELE IDILIA



NR. CRT.	DENUMIRE MATERIAL	COD MATERIAL
1	IDILIA NATUR	DS102
2	IDILIA NATUR	DS103
3	IDILIA NATUR	DS104
4	IDILIA NATUR	DS105
5	IDILIA NATUR	DS106
6	IDILIA NATUR	DS107
7	IDILIA NATUR	DS108
8	IDILIA NATUR	DS109
9	IDILIA NATUR	DS110

***GARNIȘA SE POATE VOPSI ÎN URMĂTOARELE CULORI:**

MARO (RAL8014), CREM (RAL1015), ARGINTIU (RAL9006), NEGRU (RAL9005), STEJAR FĂRĂ STRIAȚII (RAL8003), MAHON FĂRĂ STRIAȚII (RAL8012)

RAL8014

RAL1015

RAL9006

RAL9005

RAL8003

RAL8012

- Înălțimea minimă facturabilă este 1,50 ml
- Înălțimea maximă de execuție este de 2800 mm
- Prețul include materialul textil și garnișa (șina) complet echipată
- Termenul de execuție și livrare este de 5-7 zile lucrătoare

JALUZELE VERTICALE



OFERTA JALUZELE VERTICALE

JALUZELE VERTICALE - LAMELA 127mm

DENUMIRE MATERIAL	COD MATERIAL
PROMOTIE (STOC LIMITAT)	0061,0062,0063,0064,0068,0069,0070,0075,0077,0079,0080,0081,0082,0085,0086,0087,0088,0089,0090,0095,0098
CORA	5001, 5002, 5006, 5007, 5008, 5009, 5014, 5022, 5028, 5030, 5040, 5037, 5042, 5041, 5044, 5045, 5056, 5060, 5064, 5070, 5076, 5080
SANDRA	8201, 8203, 8204, 8205, 8208, 8209, 8210, 8212, 8213, 8214, 8215, 8216, 8218, 8219, 8220, 8221, 8222, 8223
SONIA	0101, 0106, 0113, 0114, 0118, 0126, 0129, 0133, 0134, 0135
CAROL	5101, 5103, 5104, 5105, 5107, 5111, 5112, 5113, 5114, 5115, 5202, 5203, 5207, 5209, 5211, 5213, 5215, 5217
BEATA	9601, 9601, 9604, 9605, 9606, 9607, 9608, 9609, 9610, 9611, 9612, 9613, 9614, 9616, 9617, 9618, 9619, 9620, 9621, 9623, 9624, 9625
VIOLA	9804, 9814, 9838, 9841, 9845, 9860, 9865, 9873, 9879
JENNY	9207, 9211, 9214, 9222, 9240, 9242, 9244, 9245, 9257, 9260, 9265, 9276
MARINA	9004, 9007, 9014, 9023, 9041, 9044, 9049, 9060, 9073
VANESA	5501, 5502, 5507, 5509, 5510, 5511
SNOW	3106, 3108, 3109, 3097, 3098
KORINA	6901, 6903, 6905, 6906, 6907, 6908, 6909, 6910, 6911, 6912
LEAVES	9101, 9102, 9107, 9103, 9114, 9110, 9116, 9112, 9109, 9121, 9122, 9117, 9119, 9120, 9143, 9172, 9182, 9192
ANETA	6501, 6502, 6504, 6506, 6507, 6508, 6509, 6510, 6511, 6512, 6513
RAY	6601, 6602, 6604, 6607, 6608, 6609, 6610, 6611, 6612, 6613, 6614
BLACK OUT	7001, 7002, 7005
CARINA VERTICALE	1010, 1020, 1040, 1050, 1060, 1070, 1080, 1090, 1100, 1110, 1130, 1140, 1150, 1160, 1170, 1180, 1190, 1200, 1210, 1220, 1230, 1240, 1250, 1260, 1270, 1280, 2150
STELLA VERTICALE	8100,8110,8120,8130,8140,8150,8160,8170,8180,8190,8200,1-8210, 1-8220,8230,8240,8250,8260,8270

JALUZELE VERTICALE - LAMELA 89 mm *Paletar separat de culori*

JALUZELE VERTICALE - LAMELA 127 mm din materiale de rolete textile

CARINA, REMBRANDT, KIDS, VAN GOGH, STELLA, STYLE (parțial)

Garnișă vopsită – se poate vopsi în culorile:

RAL8014

RAL1015

RAL9006

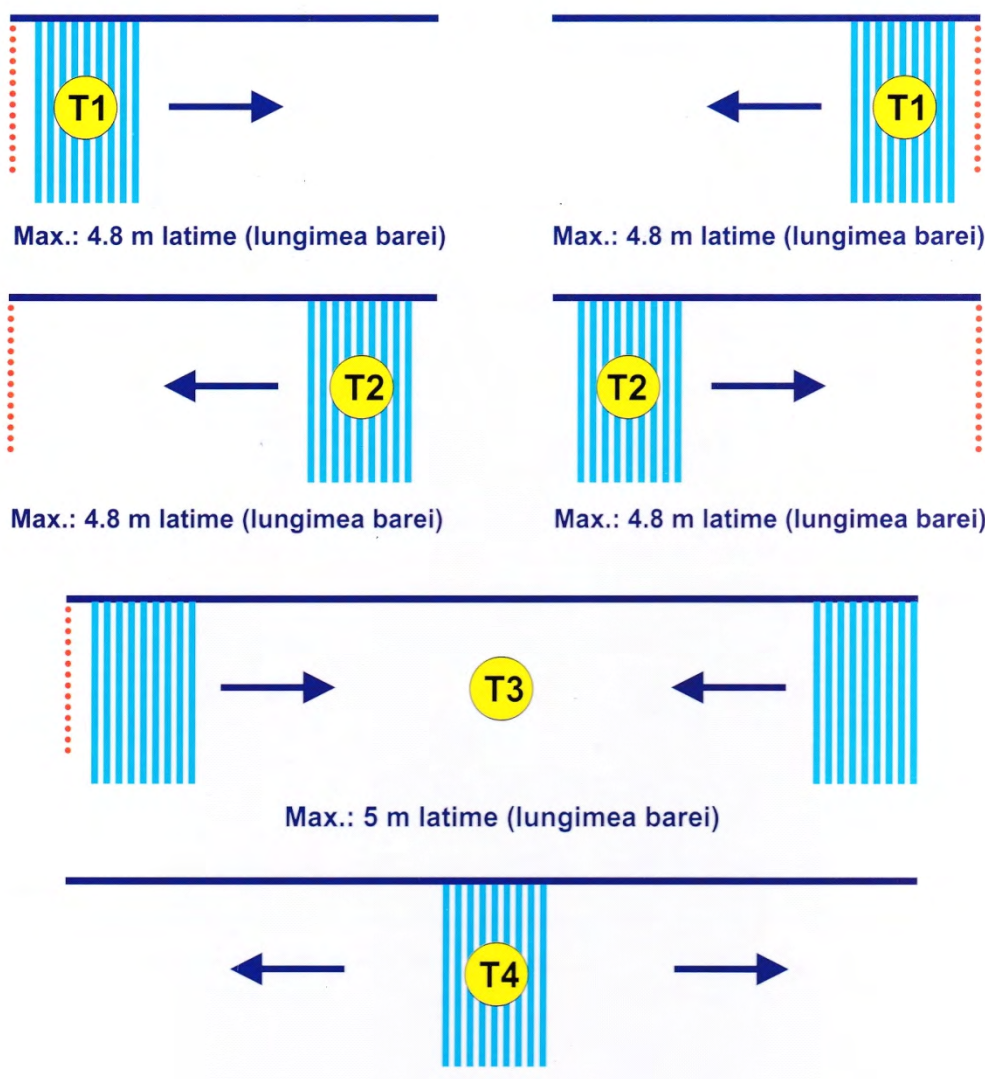
RAL9005

RAL8003

RAL8012

JALUZELE VERTICALE DE 127 MM ȘI 89 MM

MODELE DE DESCHIDERE



ATENȚIE! LAMELELE AU LĂȚIMEA DE 127 mm

- Modelul de deschidere se stabilește în funcție de poziția sforilor ce acționează mecanismele de închidere/deschidere.
- Jaluzele se pot monta cu sforile de acționare în cealaltă parte, însă sensul de închidere/deschidere rămâne același față de sfori.
- Pentru acoperirea spațiilor mai late de 5,8 m se pot face combinații de T1 și T2.
- Dacă două jaluzele T1 urmează a se monta una în continuarea celeilalte se recomandă ca, după ce s-a indicat tipul jaluzelei (T1), să se încadreze cele două jaluzele cu o acoladă și cu indicativul T8.
- Jaluzele nu se închid/deschid decât cu lamelele perpendiculare pe fereastră.
- Se pot executa și garnișe de jaluzele verticale cu dubla acționare (o singură șina cu două sisteme de acționare), cu un cost suplimentar de 24 lei.

JALUZELE VERTICALE DE 127 MM ȘI 89 MM

Jaluzelele verticale reprezintă o modalitate practică și elegantă de protecție împotriva luminii naturale și de păstrare a intimității căminului său spațiilor interioare, comerciale și de birouri. Jaluzelele verticale s-au răspândit rapid câpătând o popularitate tot mai mare datorită ambianței elegante pe care o conferă spațiului în care sunt amenajate și lejerității de manevrare.



Datorită calităților multiple pe care le au - multitudinea de modele și culori, fiabilitate mare, ușurința montajului, accesibilitatea prețului – jaluzelele verticale reprezintă elemente de design interior extrem de importante, contribuind decisiv la întregul aspect al spațiilor interioare. Un alt avantaj al jaluzelelor verticale îl reprezintă întreținerea deosebit de ușoară!

Instrucțiuni de utilizare și întreținere a jaluzelelor verticale

Șnurul cu bile este folosit pentru baleiajul pânzelor și pentru plierea jaluzelelor. Este recomandată plierea jaluzelelor verticale doar în momentul în care pânzele sunt perpendiculare pe geam. Este recomandată acționarea șnururilor doar din poziția în care acestea atârnă. Pentru întreținerea lor se recomandă, în cazul murdării lor, folosirea unui burete umed sau spălarea lor cu un detergent lichid fără frecare, stoarcere sau călcare (uscarea lor se face montându-le înapoi pe șina).

Instrucțiuni de montaj

A. În tavan

Se vor măsura 8 cm de perete și se vor executa perforările. În cazul balcoanelor sau al interioarelor, care sunt închise de geam termopan, trebuie ținut cont la măsurătoare de mânerul de deschidere al geamului care este mai în exterior.

Se vor folosi:

- A. dibluri de 6/40 pentru tavan simplu;
- B. Dibluri de 6/60, 6/80 pentru tavan; îmbrăcat cu celuloză sau polyester;
- C. Pentru tavan din rigips se vor folosi dibluri speciale de rigips;
- D. orice alte dibluri dacă montajul este mai dificil.



B. Pe perete

Șina se montează prin intermediul unor console. În funcție de măsurători, se vor monta întâi consolele pe perete apoi se vor urma instrucțiunile de la prinderea pe tavan.

JALUZELE ORIZONTALE DIN ALUMINIU DE 25 MM

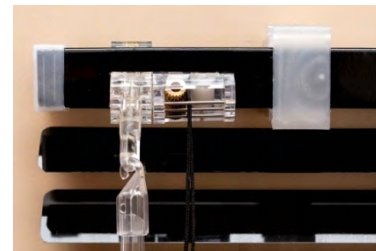
Jaluzelele orizontale din aluminiu reprezintă un element de decor esențial, contribuind la amenajarea cu stil a unui interior modern, oferind protecție împotriva razelor solare și în același timp, permitând și reglarea fluxului de lumină prin orientarea suprafeței lamelor.

Noi vă punem la dispoziție o mare diversitate de modele și culori pentru jaluzelele orizontale, acest produs fiind unul dintre cele mai solicitate produse de interior pentru umbrire. Jaluzelele orizontale, pe lângă aspectul elegant ce-l conferă interiorului, asigură atât protecția solară cât și protecție vizuală împotriva privirilor indiscrete. Sunt disponibile jaluzelele orizontale cu lamela de 25mm realizate în două sisteme diferite:

MĂSURAREA JALUZELELOR ORIZONTALE STANDARD

1. Jaluzelele Orizontale STANDARD

au profilul superior dreptunghiular și se pot monta pe termopan, pe perete sau pe tavan.



Jaluzelele orizontale STANDARD se măsoară în funcție de tipul montajului:

A. Pe tâmplărie - în acest caz jaluzeaua se fixează pe baghetele geamului termopan și se măsoară pe lățime și înălțime, cu tot cu baghetele de fixare a sticlei. Acționările, Stânga sau Dreapta, se vor poziționa întotdeauna pe extremitățile tâmplăriei și în partea opusă mânerului de geam. Jaluzelele orizontale se livrează în standard cu FIXARE în partea de jos. Prinderea prin FIXARE a profilului inferior imobilizează contragreutatea jaluzelelor orizontale în partea de jos și nu le permite să penduleze și nici să urce sau să coboare (vor sta fixate jos). Pentru geamurile oscilobatante și uși se poate opta și pentru **FIXARE cu GHIDAJ** pe sfoaie care nu lasă jaluzelele orizontale să penduleze, ele vor sta apropiate de tâmplărie și în același timp ghidajul permite ca jaluzeaua orizontală să urce și să coboare.

B. Între glafurile geamului - jaluzeaua se fixează în partea de sus a glafului ferestrei și se măsoară dimensiunea între glafuri pe lățime și înălțime minus 10 mm. *Atenție, asigurați-vă că jaluzeaua nu va obtura deschiderea geamului.*

C. Pe perete - caz în care produsul se fixează pe perete deasupra glafului ferestrei, iar în lucru se dau cotele pe lățime și înălțime măsurate astfel încât să acopere glafurile ferestrei, aproximativ 50-100 mm în stânga și în dreapta, respectiv 50-100 mm sus și jos.

2. Jaluzelele Orizontale LUX

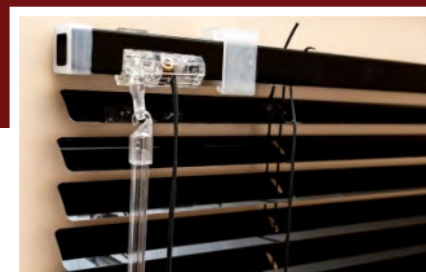
au profilul superior plan. Profilul superior plan a fost special conceput pentru ca jaluzelele orizontale să se poată monta între baghetele geamului termopan.



MĂSURAREA JALUZELELOR ORIZONTALE LUX

Jaluzelele orizontale lux se montează doar între baghetele geamului, pentru aceasta se măsoară și respectiv se dau în lucru distanțele pe lățime și înălțime, măsurate între baghetele care susțin sticla geamului termopan.

JALUZELE ORIZONTALE DIN ALUMINIU 25 mm - STANDARD



LAME ORIZONTALE	COD CULOARE LAMELE (Accesoriile au culori asortate lamelei)
ALBE	18
COLORATE	3; 27; 58; 63; 241; 502; 570; 698; 866; 872; 302; 315; 378; 700; 705; 707; 711; 712; 713; 714; 715; 716; NEGRU
PERFORATE	58P; 18P (Alb); 872P; NEGRU;
IMITAȚIE LEMN	754;755;

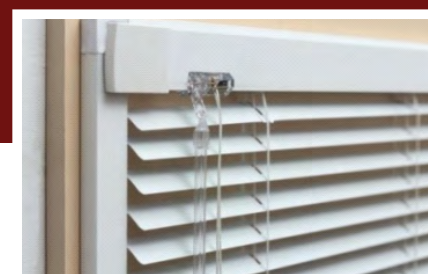
Fixare (prindere) profil inferior (recomandată pentru geamurile oscilobatante și uși) - DOTARE STANDARD

Opțional se pot monta:

Fixare cu ghidaj a jaluzelelor (recomandată pentru geamurile oscilobatante și uși)

Cleme de metal pentru prinderea jaluzelelor orizontale

JALUZELE ORIZONTALE DIN ALUMINIU 25 mm - LUX



LAME ORIZONTALE	COD CULOARE LAMELE (Accesoriile au culori asortate lamelei)
ALBE	18
COLORATE	3; 27; 58; 63; 241; 502; 570; 698; 866; 872; 302; 315; 378; 700; 705; 707; 711; 712; 713; 714; 715; 716; NEGRU
PERFORATE	58P; 18P (ALB); 872P; NEGRU;
IMITAȚIE LEMN	754;755;

Fixare (prindere) profil inferior (recomandată pentru geamurile oscilobatante și uși) - DOTARE STANDARD

► Opțional se pot monta:

Fixare cu ghidaj a jaluzelelor (recomandată pentru geamurile oscilobatante și uși)

► Observații!

- Prețurile includ TVA
- Suprafața minimă facturabilă: 0,7 mp/buc
- Accesoriile cuprind: profilul superior, profilul inferior, sforile de susținere, șnurul de acționare
- Termenul de execuție și livrare este între 3-5 zile lucrătoare

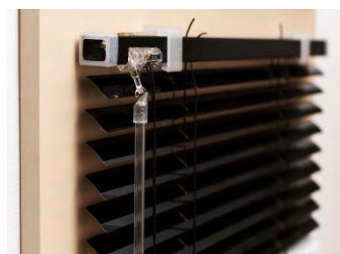
MONTAJUL JALUZELELOR ORIZONTALE

► MONTAJUL JALUZELELOR ORIZONTALE STANDARD

Pregătiți toate instrumentele necesare.

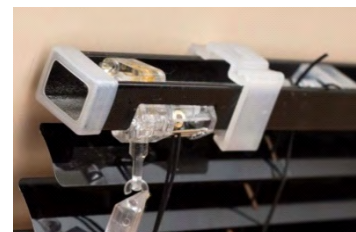
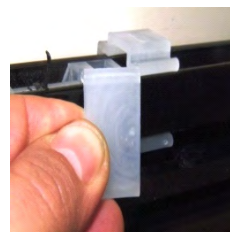
► MONTAJUL SISTEMULUI CU FIXARE SUS

Marcați locul unde se vor monta sistemele de prindere a jaluzelei (clemele). Clemele de prindere a jaluzelei trebuie instalate la aceeași distanță de cele două margini ale ferestrei astfel încât, în momentul în care se prinde de bagheta de sus, mecanismul de acționare a jaluzelei să nu fie ascuns.



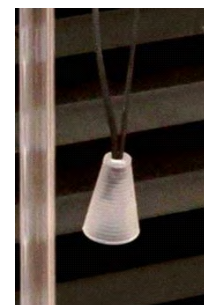
În locul marcat montați clemele de prindere a jaluzelei pe geam, cu partea concavă în sus (partea găurită în formă de cerc în jos).

Introduceți în clemele de prindere jaluzeaua orizontală și o fixați cu căpăcelul clemei.



În cârligul mecanismului se va introduce bețișorul pentru manevrarea jaluzelei. Prin rotirea bețișorului se reglează cantitatea de lumină care pătrunde în interior.

Prin șnurul, cu ajutorul căruia se acționează jaluzeaua (sus/jos), se introduce clopoțelul orientat cu partea ascuțită în sus și se face un nod ca să nu iasă de pe sfoară.



► MONTAJUL SISTEMULUI CU FIXARE JOS.

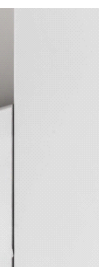
Montați clemele de prindere în partea de jos pe rama ferestrei, ca în imagine, o clema este montată pe partea stânga a ferestrei și celalaltă pe partea dreaptă.

Odată instalat sistemul de prindere inferior a jaluzelei, se fixează contragreutatea în cele două clemes. Capacul contragreutatăii de jos a jaluzelei are doi piteni mici, pe când cele două clemes au mici adâncituri în mijlocul lor.



► MONTAJUL SISTEMULUI PRINDERE CU GHIDAJ PE SFORI.

În cazul în care ați optat pentru Prinderea cu Ghidaj pe sfori a jaluzelei orizontale, se procedează astfel: instalați suportul inferior pe marginea ferestrei în partea de jos (vezi imaginea), treceți sfoară ghidajului prin piulița reglabilă, întindeți la maxim sfoară și cu ajutorul unei șurubelnițe înșurubați șurubul de fixare.



► MONTAJUL JALUZELELOR ORIZONTALE LUX.

Montajul jaluzelelor lux se face la fel ca la orizontalele standard. Diferența este dată doar de modul de prindere a profilului superior.

Demontați mășcuțele capacului lateral al profilului superior (prin culisare), puneți pe poziție jaluzeaua și fixați cu șuruburi capacul lateral. Puneți înapoi mășcuțele capacelor

